

# 4.5 Zimmerwohnung 2. Obergeschoss Solothurnstrasse 22b

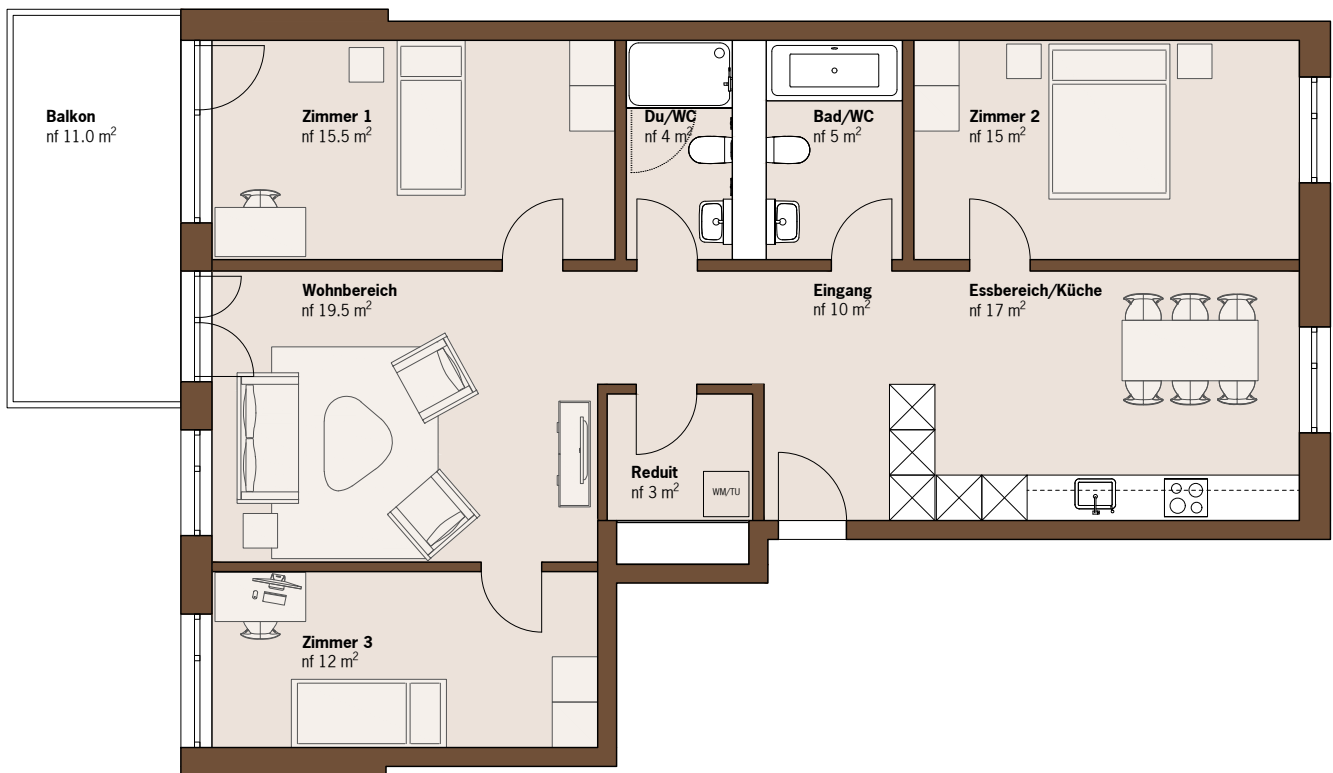
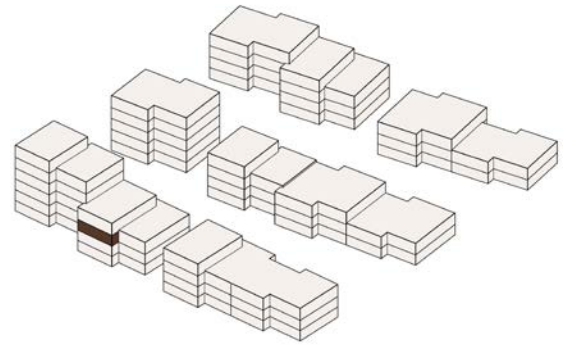


## Haus 1N

Wohnung 1N/B 2.1

Wohnungstyp 9

- Nutzfläche: 101.00 m<sup>2</sup>
- Balkon: 11.00 m<sup>2</sup>



Änderungen und Abweichungen gegenüber den publizierten Angaben bleiben ausdrücklich vorbehalten. Keine Haftung.

5 10 20 50 1 2