

2.5 Zimmerwohnung Erdgeschoss Bassbeltweg 11a



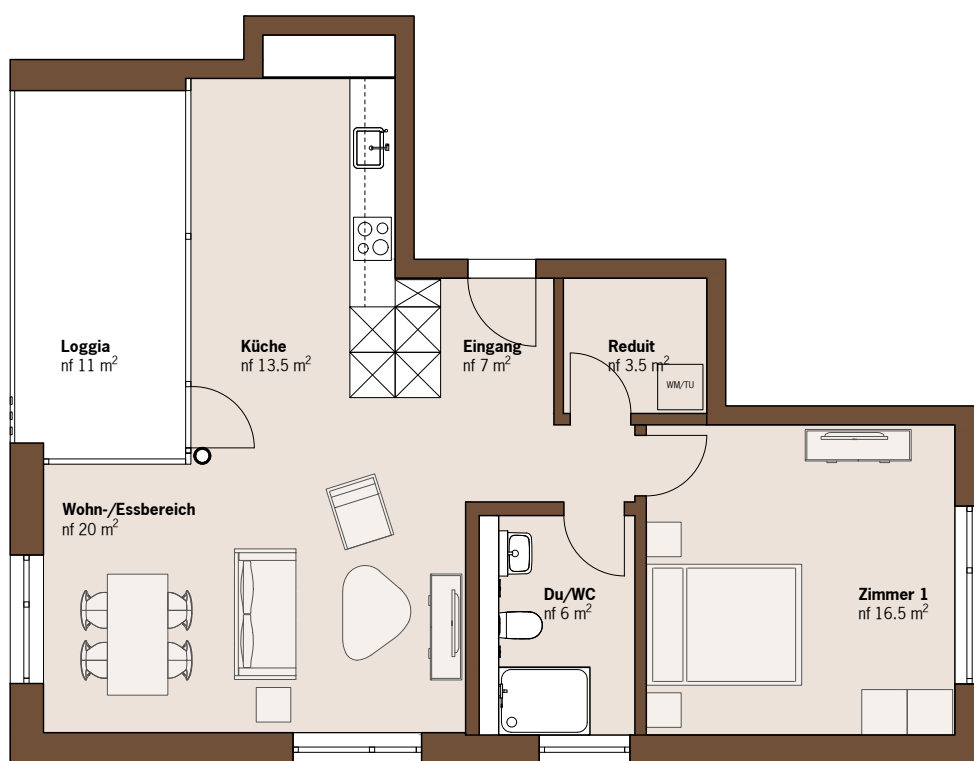
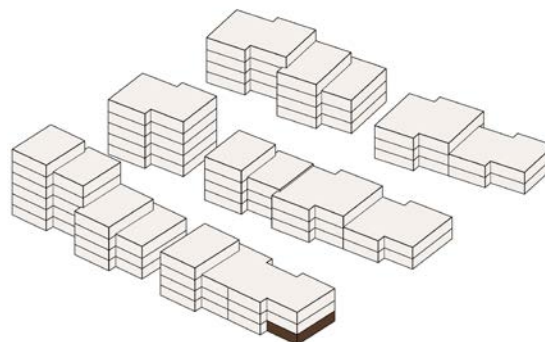
BASSBELT
PIETERLEN

Haus 1S

Wohnung 1S/B 0.2

Wohnungstyp 2

- Nutzfläche: 66.50 m²
- Loggia: 11.00 m²



Änderungen und Abweichungen gegenüber den publizierten Angaben bleiben ausdrücklich vorbehalten. Keine Haftung.

5 10 20 50 1 2