

3.5 Zimmerwohnung 1. Obergeschoss Bassbeltweg 11a

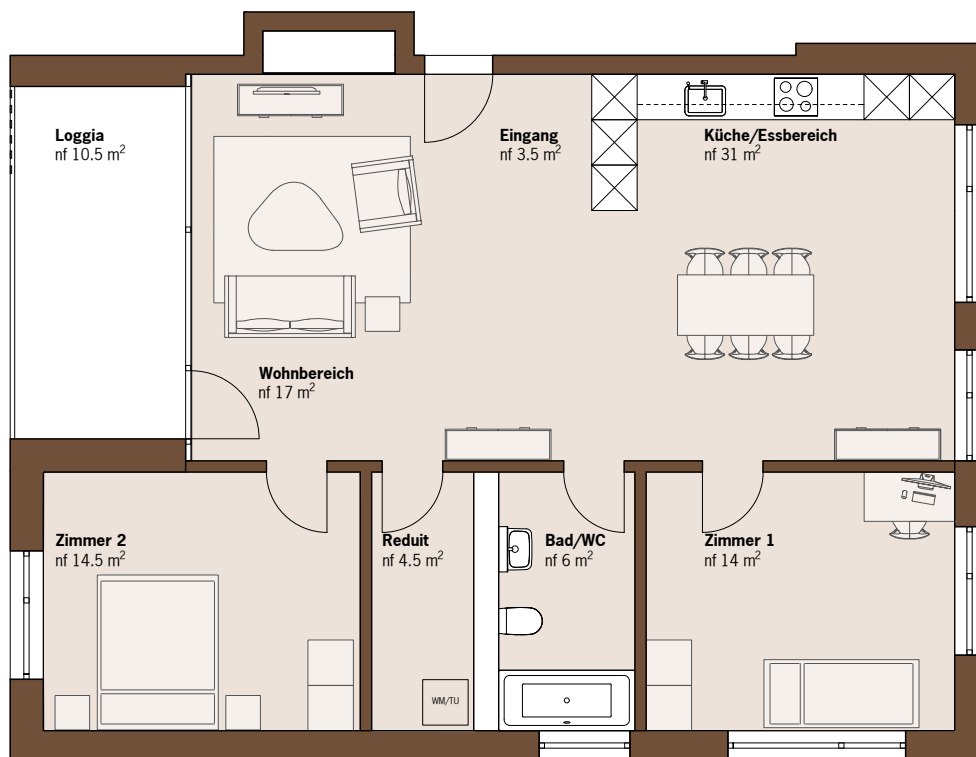
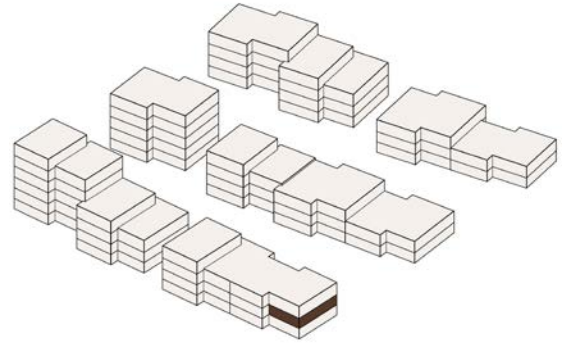


Haus 1S

Wohnung 1S/B 1.2

Wohnungstyp 5

- Nutzfläche: 90.50 m²
- Loggia: 10.50 m²



Änderungen und Abweichungen gegenüber den publizierten Angaben bleiben ausdrücklich vorbehalten. Keine Haftung.

5 10 20 50 1 2