

3.5 Zimmerwohnung 2. Obergeschoss Bassbeltweg 11a



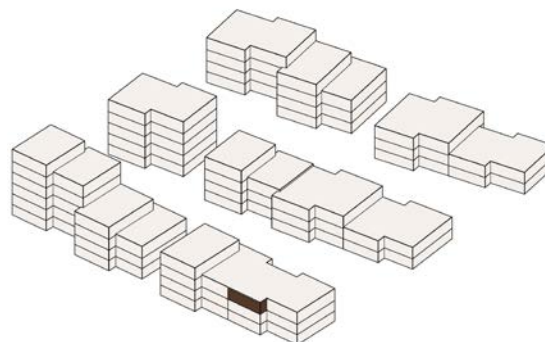
BASSBELT
PIETERLEN

Haus 1S

Wohnung 1S/B 2.1

Wohnungstyp 6

- Nutzfläche: 87.50 m²
- Balkon: 12.00 m²



Änderungen und Abweichungen gegenüber den publizierten Angaben bleiben ausdrücklich vorbehalten. Keine Haftung.

5 10 20 50 1 2