

4.5 Zimmerwohnung 4. Obergeschoss Solothurnstrasse 24



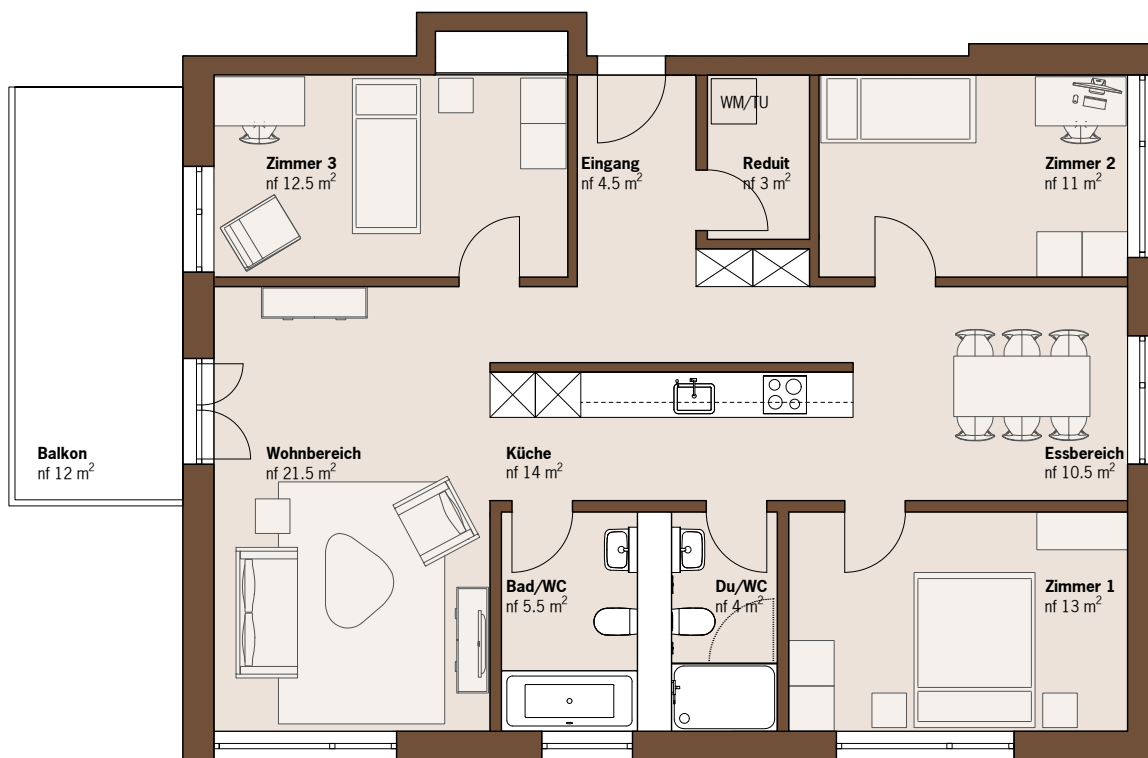
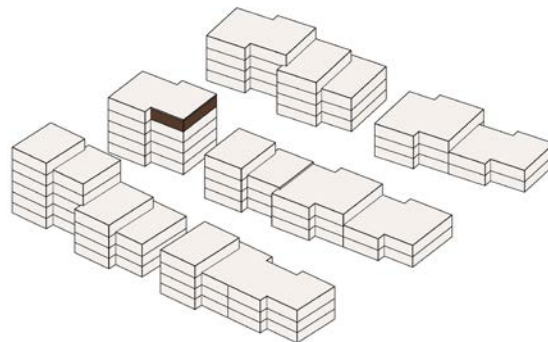
BASSBELT
PIETERLEN

Haus 2N

Wohnung 2N 4.2

Wohnungstyp 11

- Nutzfläche: 99.50 m²
- Balkon: 12.00 m²



Änderungen und Abweichungen gegenüber den publizierten Angaben bleiben ausdrücklich vorbehalten. Keine Haftung.

5 10 20 50 1 2



NIEDERER AG
mobil in immobilien