

3.5 Zimmerwohnung Erdgeschoss Bassbeltweg 13c



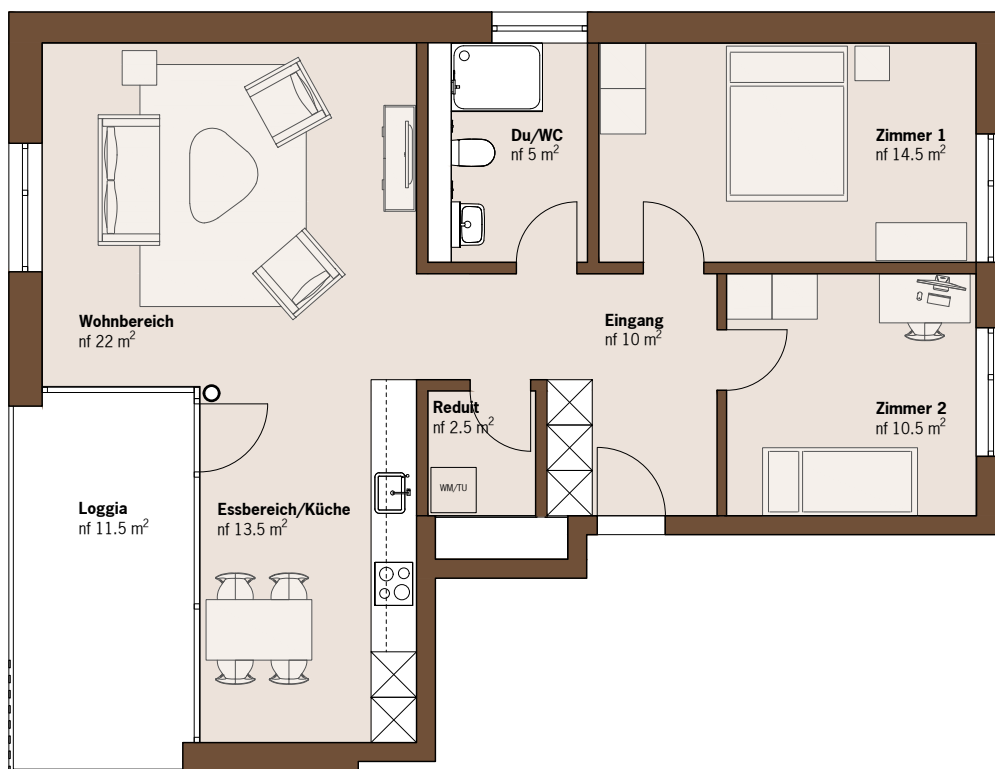
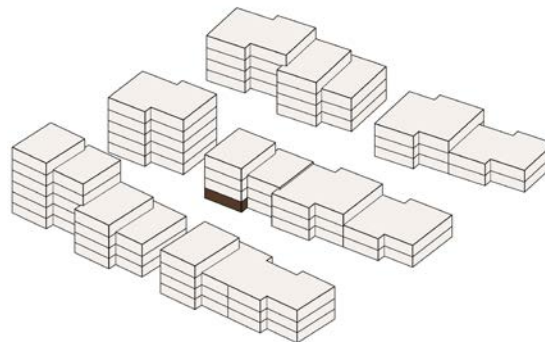
BASSBELT
PIETERLEN

Haus 2S

Wohnung 2S/A 0.1

Wohnungstyp 4

- Nutzfläche: 78.00 m²
- Loggia: 11.50 m²



Änderungen und Abweichungen gegenüber den publizierten Angaben bleiben ausdrücklich vorbehalten. Keine Haftung.

5 10 20 50 1 2