

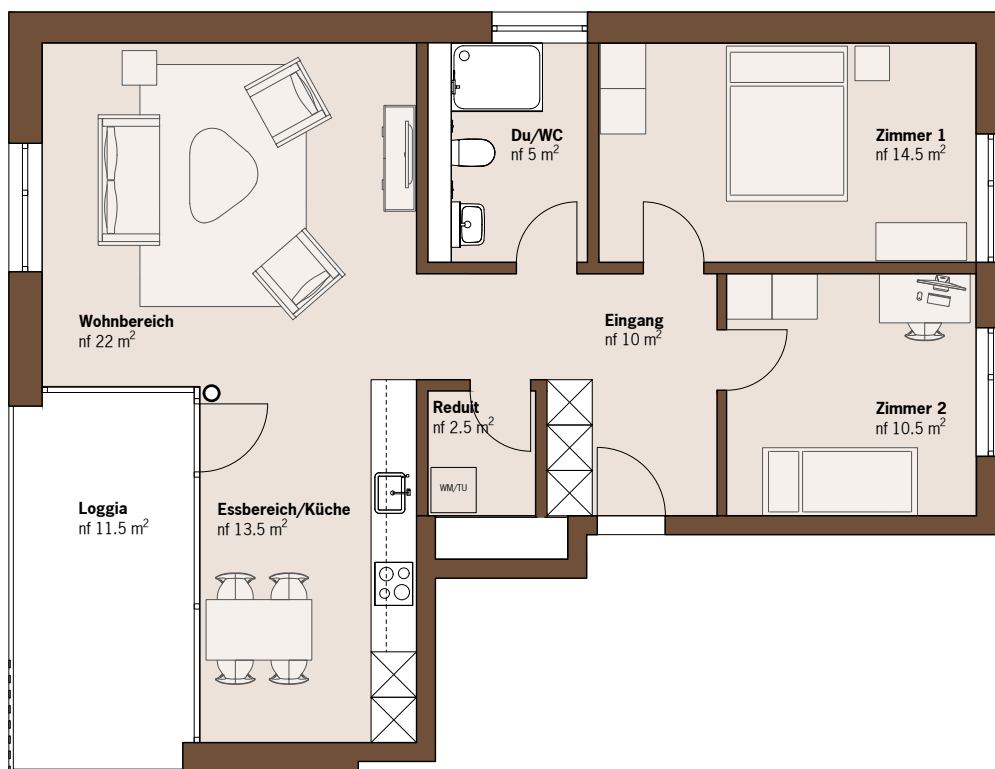
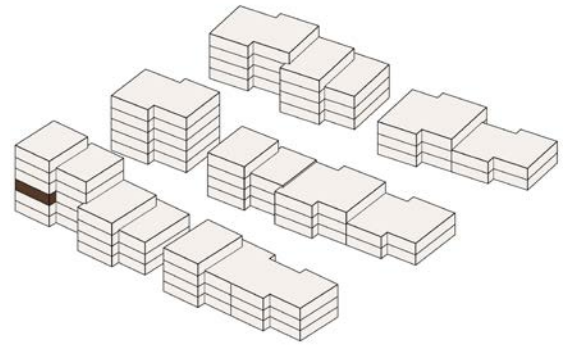
3.5 Zimmerwohnung 2. Obergeschoss Solothurnstrasse 22a

Haus 1N

Wohnung 1N/A 2.1

Wohnungstyp 4

- Nutzfläche: 78.00 m²
- Loggia: 11.50 m²



Änderungen und Abweichungen gegenüber den publizierten Angaben bleiben ausdrücklich vorbehalten. Keine Haftung.

5 10 20 50 1 2