

# 3.5 Zimmerwohnung 1. Obergeschoss Bassbeltweg 13b



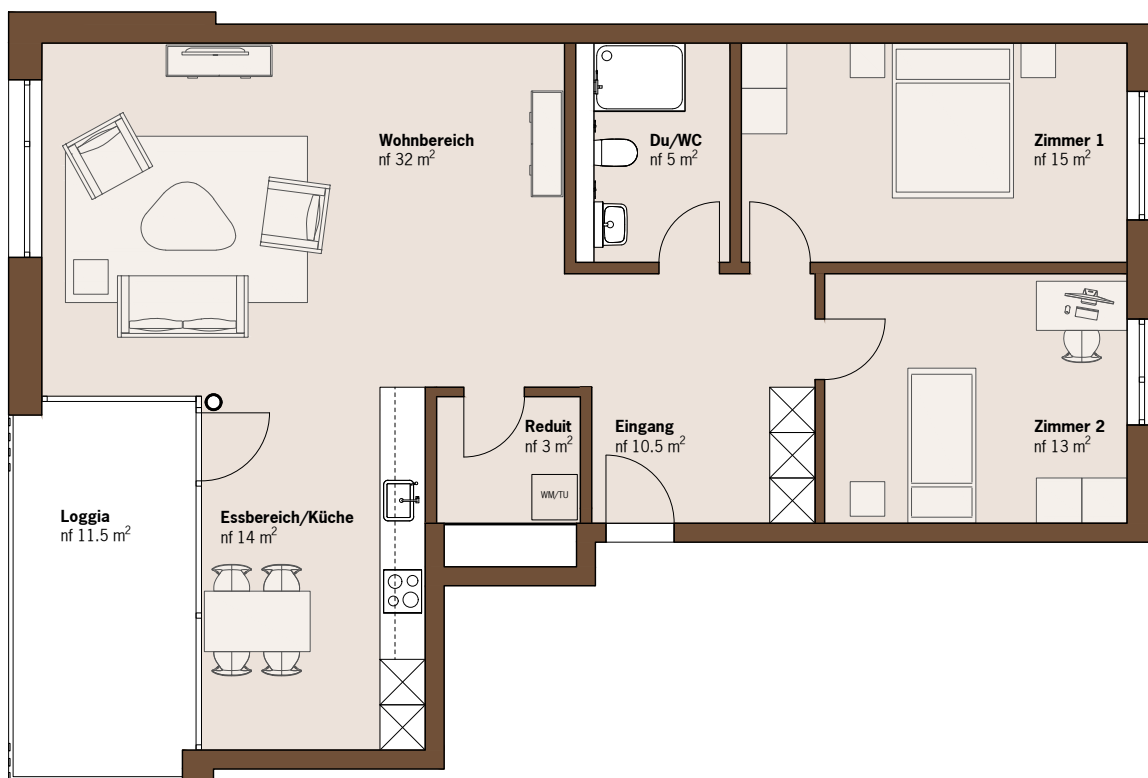
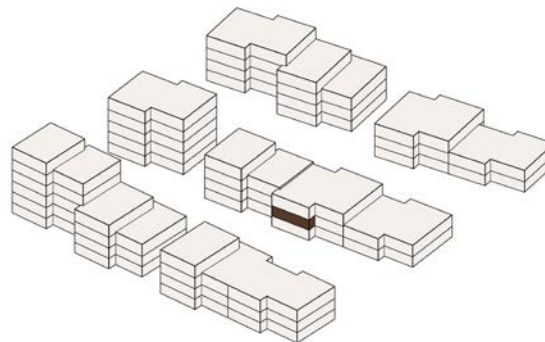
BASSBELT  
PIETERLEN

## Haus 2S

Wohnung 2S/B 1.1

Wohnungstyp 3

- Nutzfläche: 92.50 m<sup>2</sup>
- Loggia: 11.50 m<sup>2</sup>



Änderungen und Abweichungen gegenüber den publizierten Angaben bleiben ausdrücklich vorbehalten. Keine Haftung.

5 10 20 50 1 2