

4.5 Zimmerwohnung 2. Obergeschoss Bassbeltweg 13b



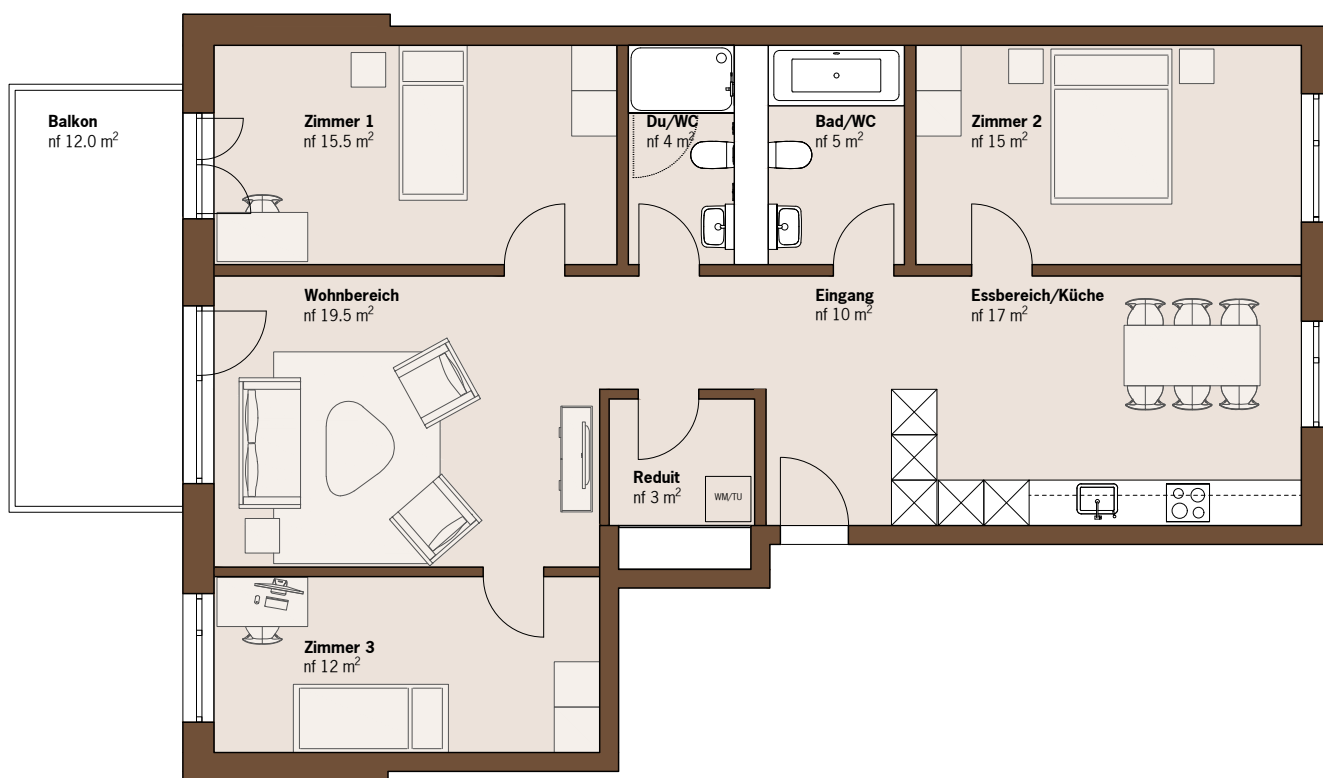
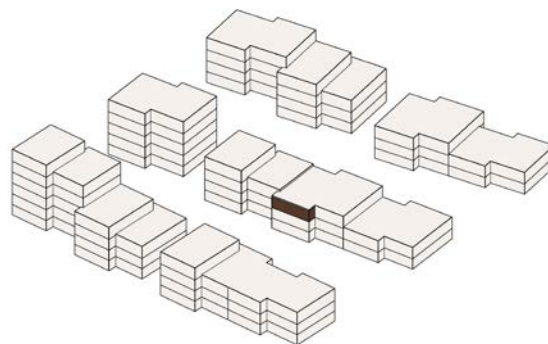
BASSBELT
PIETERLEN

Haus 2S

Wohnung 2S/B 2.1

Wohnungstyp 9

- Nutzfläche: 101.00 m²
- Balkon: 12.00 m²



Änderungen und Abweichungen gegenüber den publizierten Angaben bleiben ausdrücklich vorbehalten. Keine Haftung.

5 10 20 50 1 2