

3.5 Zimmerwohnung 1. Obergeschoss Bassbeltweg 13a



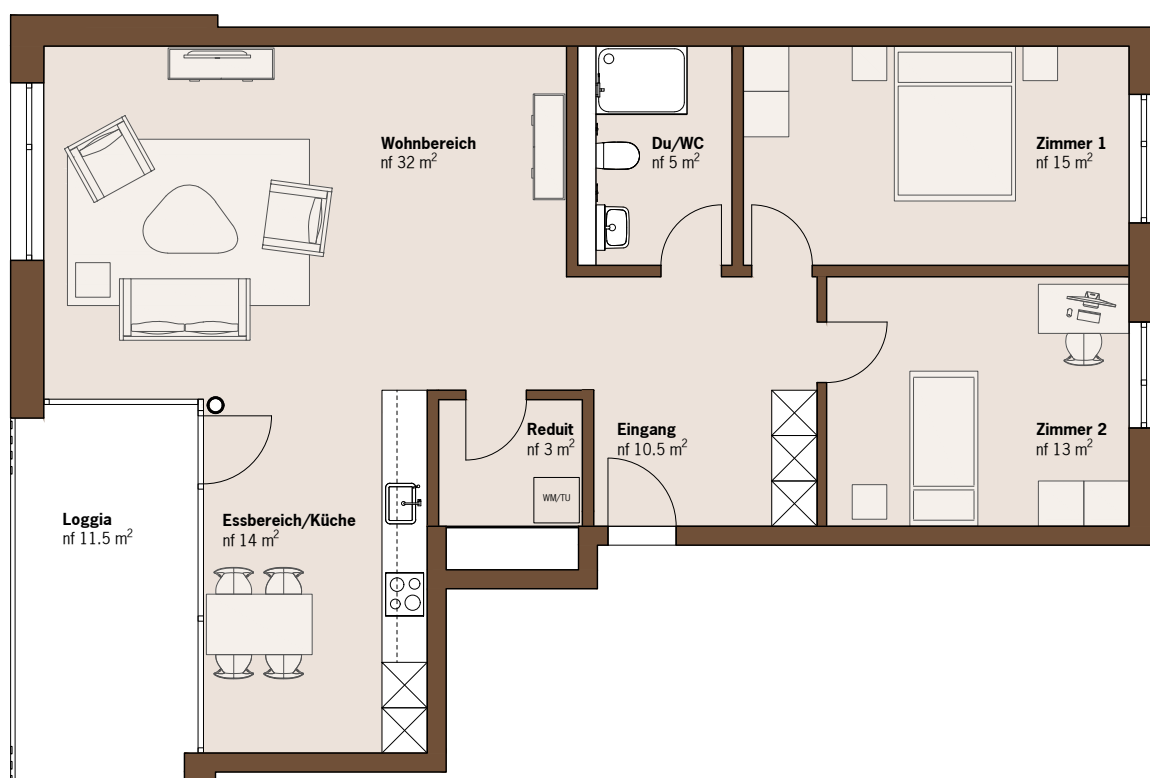
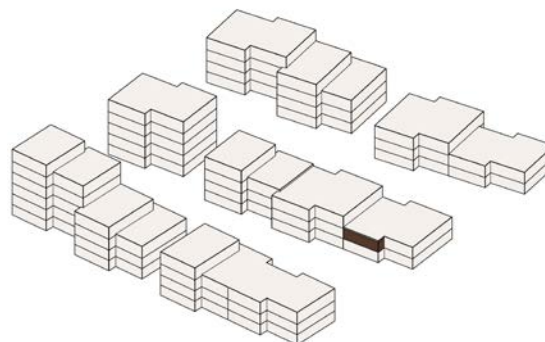
BASSBELT
PIETERLEN

Haus 2S

Wohnung 2S/C 1.1

Wohnungstyp 3

- Nutzfläche: 92.50 m²
- Loggia: 11.50 m²



Änderungen und Abweichungen gegenüber den publizierten Angaben bleiben ausdrücklich vorbehalten. Keine Haftung.

5 10 20 50 1 2