

3.5 Zimmerwohnung 1. Obergeschoss Südstrasse 2



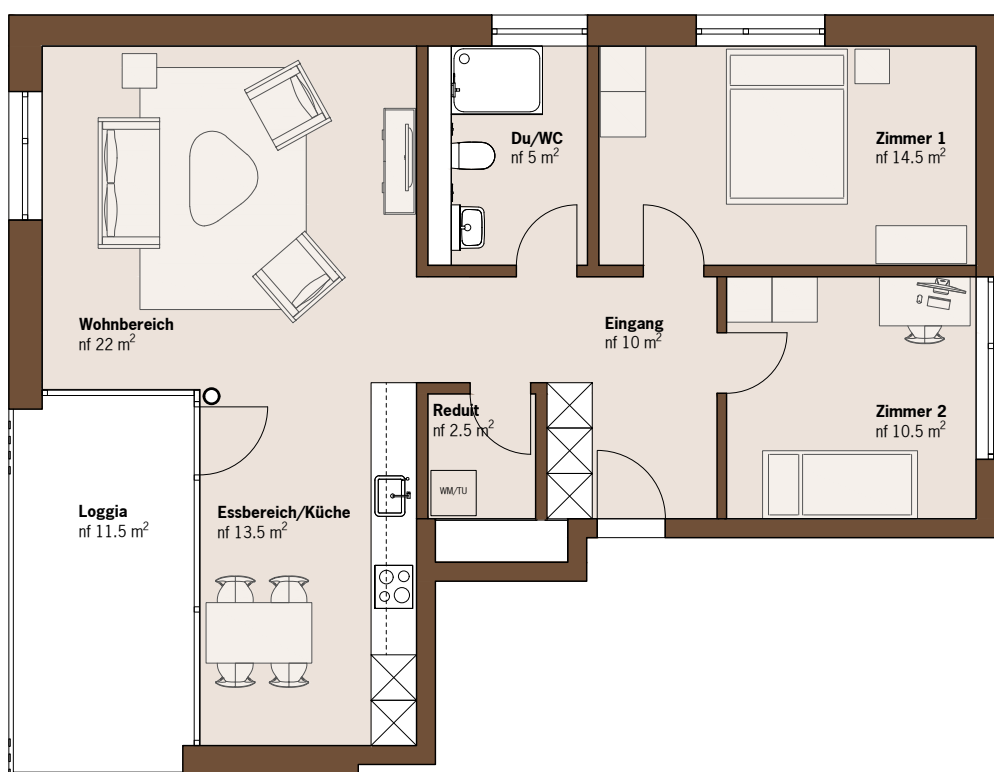
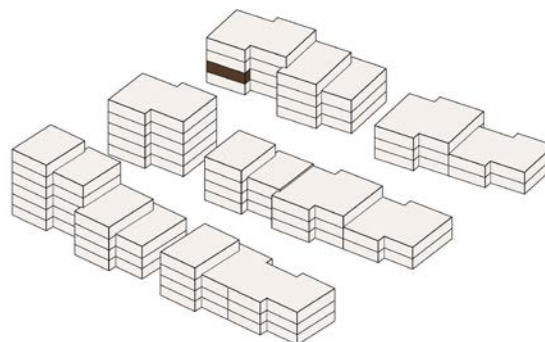
BASSBELT
PIETERLEN

Haus 3N

Wohnung 3N/A 1.1

Wohnungstyp 4

- Nutzfläche: 78.00 m²
- Loggia: 11.50 m²



Änderungen und Abweichungen gegenüber den publizierten Angaben bleiben ausdrücklich vorbehalten. Keine Haftung.

5 10 20 50 1 2