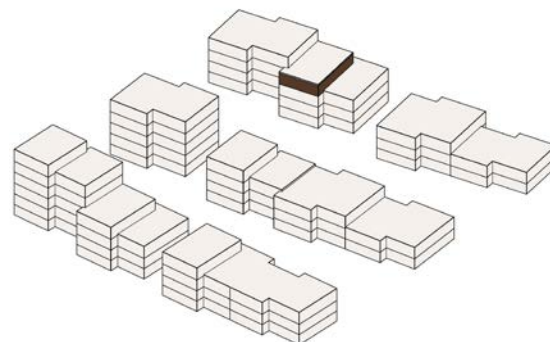


4.5 Zimmerwohnung 3. Obergeschoss Südstrasse 4



BASSBELT
PIETERLEN



Haus 3N

Wohnung 3N/B 3.1

Wohnungstyp 10

- Nutzfläche: 105.50 m²
- Terrasse: 48.00 m²



Änderungen und Abweichungen gegenüber den publizierten Angaben bleiben ausdrücklich vorbehalten. Keine Haftung.

5 10 20 50 1 2