

4.5 Zimmerwohnung 3. Obergeschoss Solothurnstrasse 22a

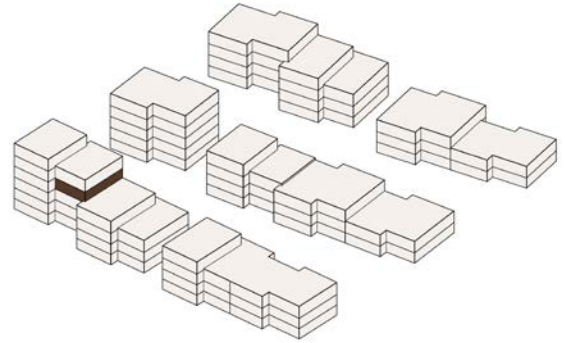


Haus 1N

Wohnung 1N/A 3.2

Wohnungstyp 11

- Nutzfläche: 99.50 m²
- Terrasse: 15.00 m²



Änderungen und Abweichungen gegenüber den publizierten Angaben bleiben ausdrücklich vorbehalten. Keine Haftung.

5 10 20 50 1 2