

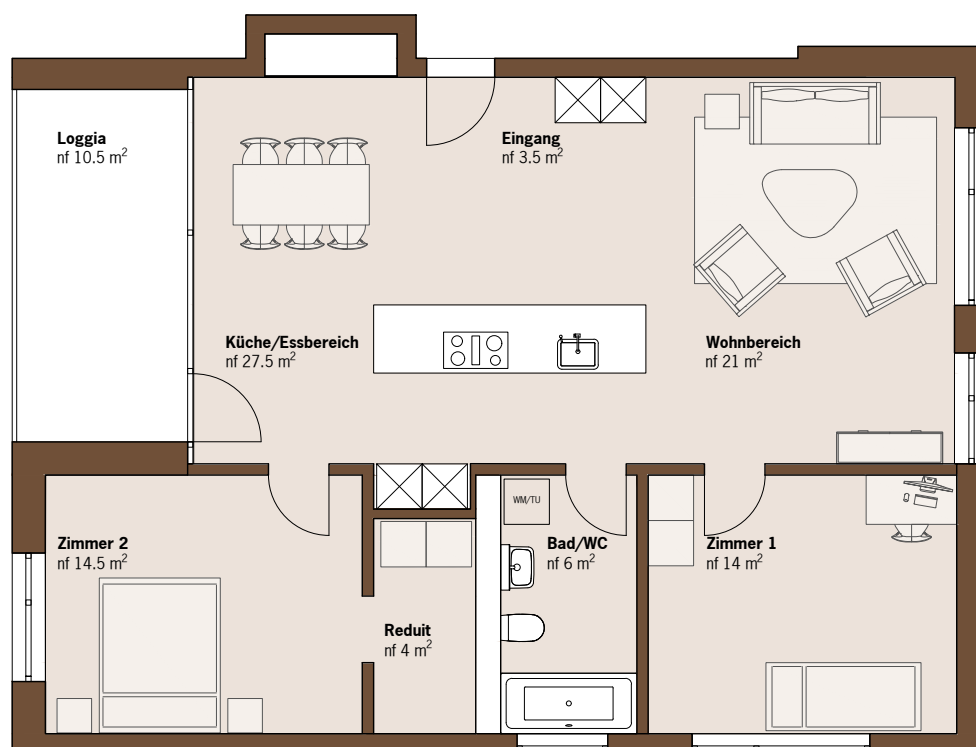
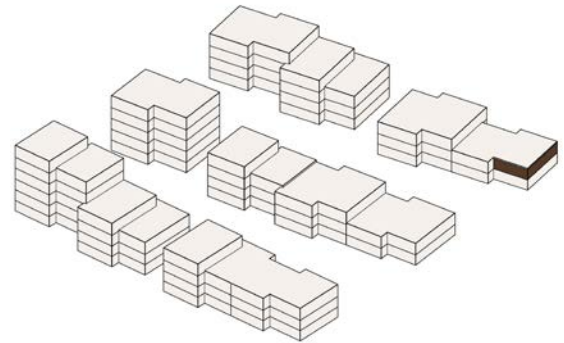
3.5 Zimmerwohnung 1. Obergeschoss Südstrasse 8

Haus 3S

Wohnung 3S/B 1.2

Wohnungstyp 5.1

- Nutzfläche: 90.50 m²
- Loggia: 10.50 m²



Änderungen und Abweichungen gegenüber den publizierten Angaben bleiben ausdrücklich vorbehalten. Keine Haftung.

5 10 20 50 1 2